

Les maladies cardiovasculaires : impact en santé publique



Gilles Montalescot

Dr. Montalescot déclare des fonds de recherche pour l'Institution ou des honoraires de la part de : Abbott, Amgen, AstraZeneca, Bayer, BMS, Boehringer-Ingelheim, Celecor, CSL Behring, Hexacath, Idorsia, Lilly, Novo Nordisk, Pfizer, SMT, Terumo.



Paris, France



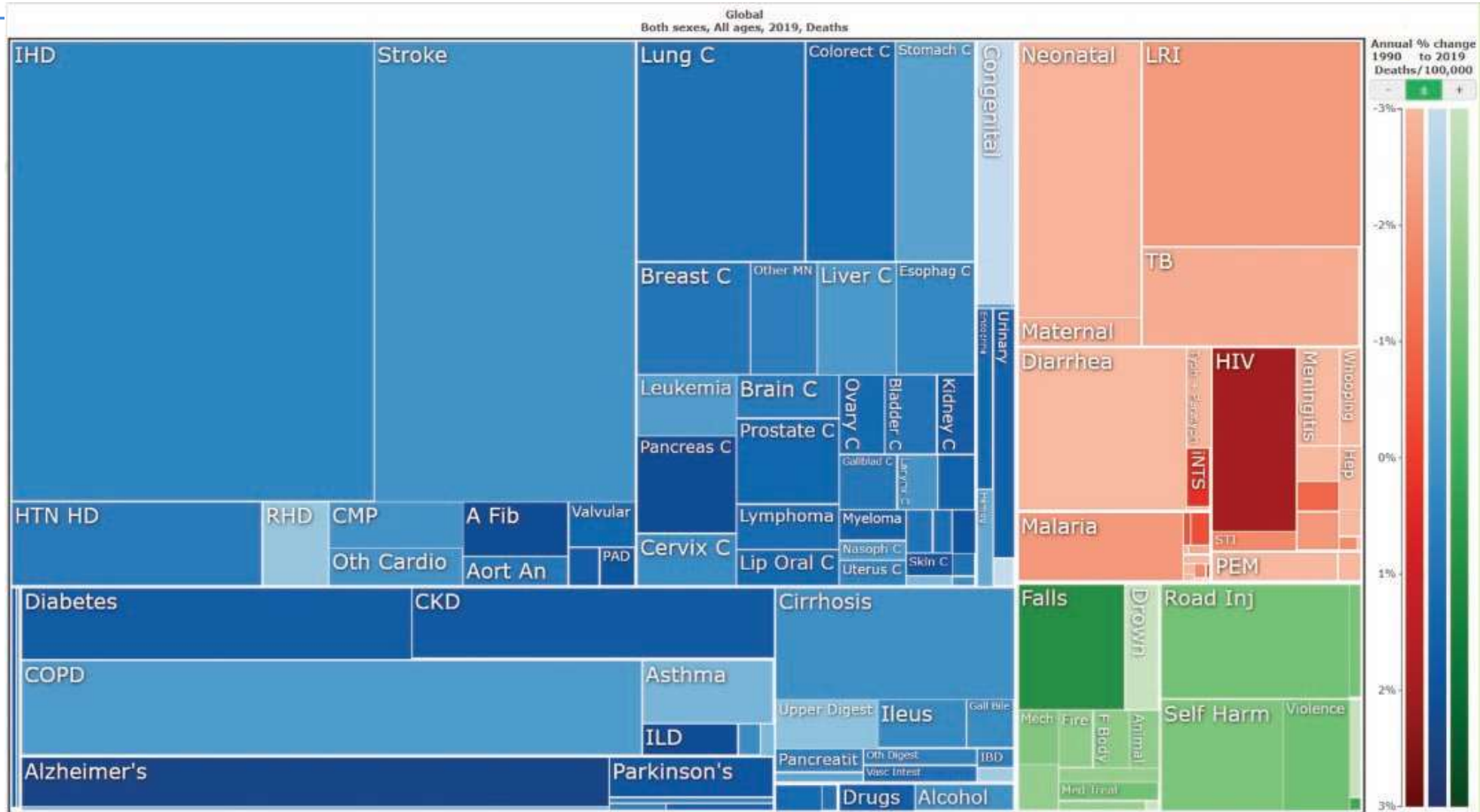
- **Le coronaropathies,**
- **les maladies cérébro-vasculaires,**
- **les artériopathies périphériques,**
- **les thromboses veineuses profondes et les embolies pulmonaires**
- les cardiopathies rhumatismales,
- les cardiopathies congénitales.



Complications aiguës ou chroniques

Infarctus du myocarde, accident vasculaire cérébral, insuffisance cardiaque, ischémie critique des membres inférieurs, insuffisance rénale chronique, démence, cécité.

Global burden



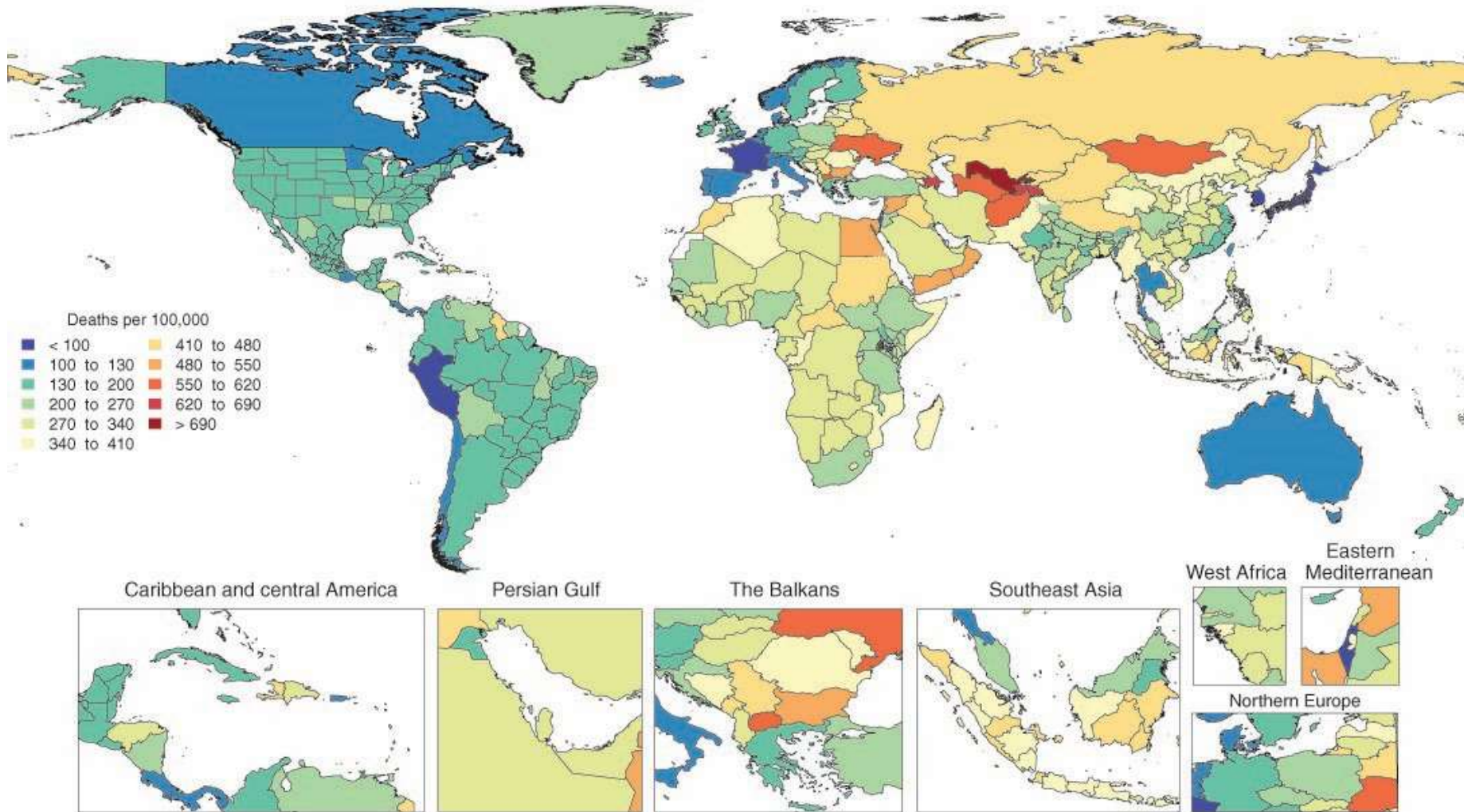
150 000
morts / an
en France

50 000 arrêts
cardiaques / an
en France

15 millions de
patients pris en
charge pour
maladie ou
risque CV en
France

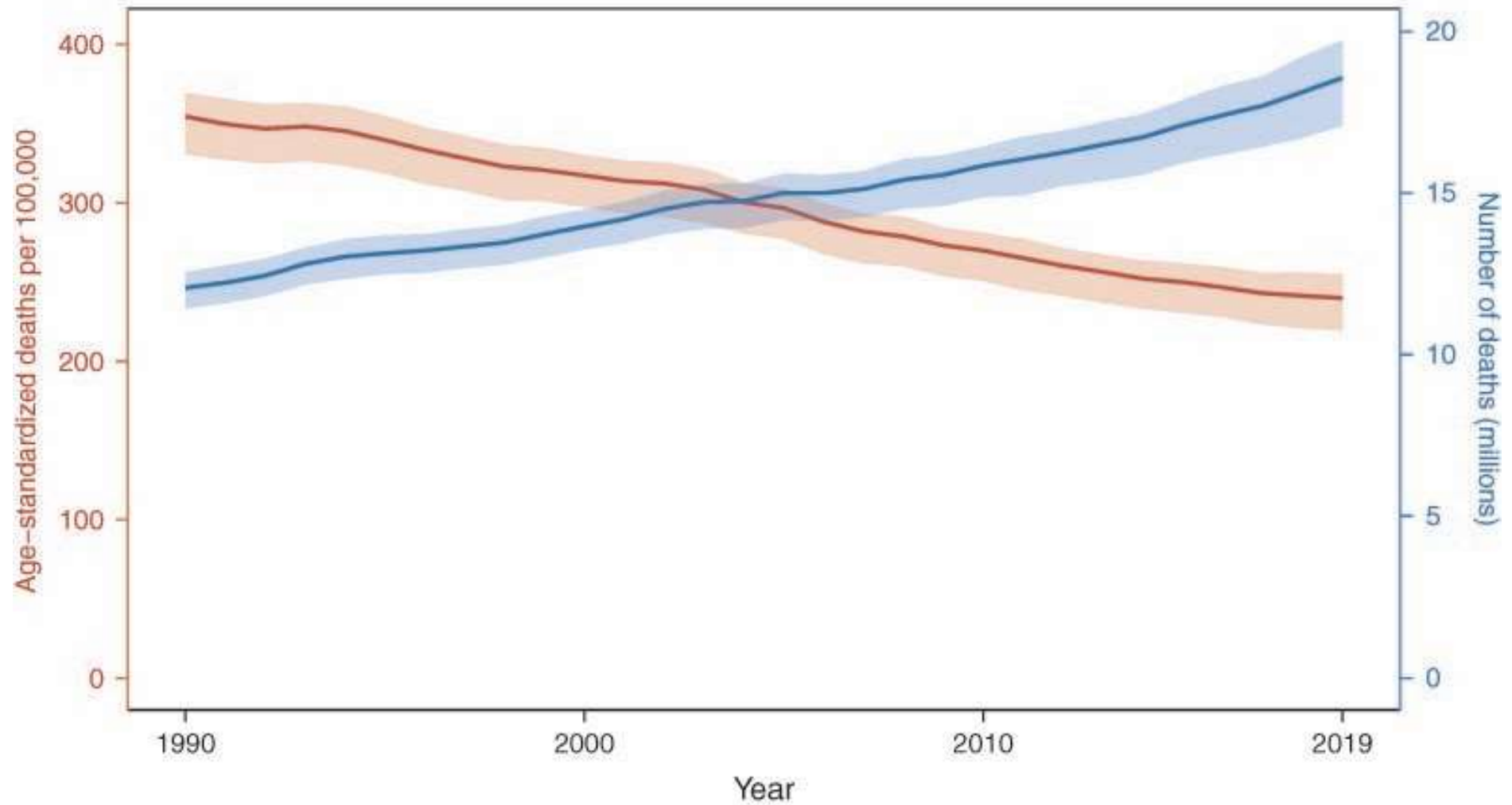
La France dans le monde

Age-standardized Mortality Rate due to CVD in 2019

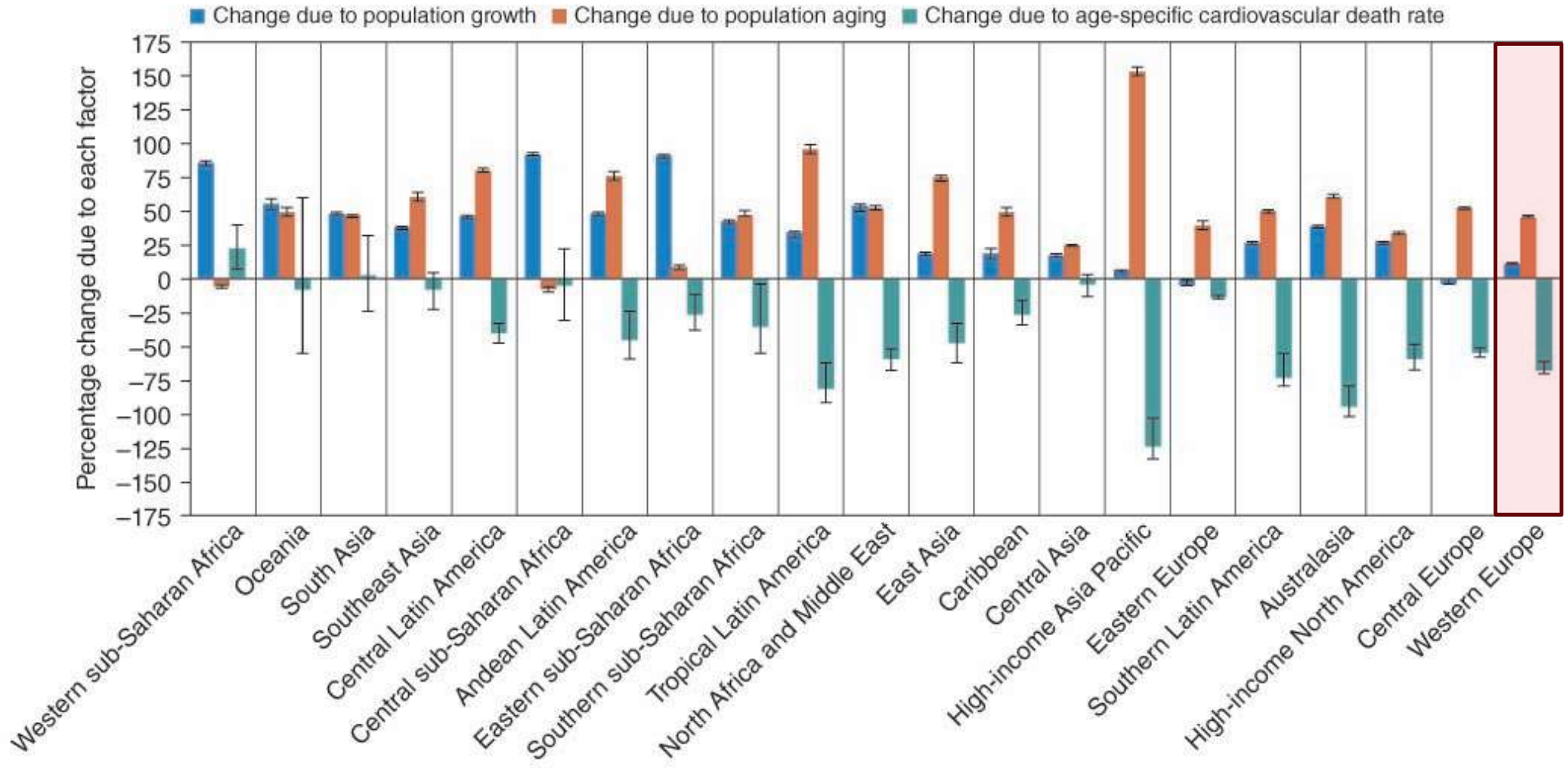


CV deaths

Mortality Rate and Total Deaths due to CVD from 1990 to 2019



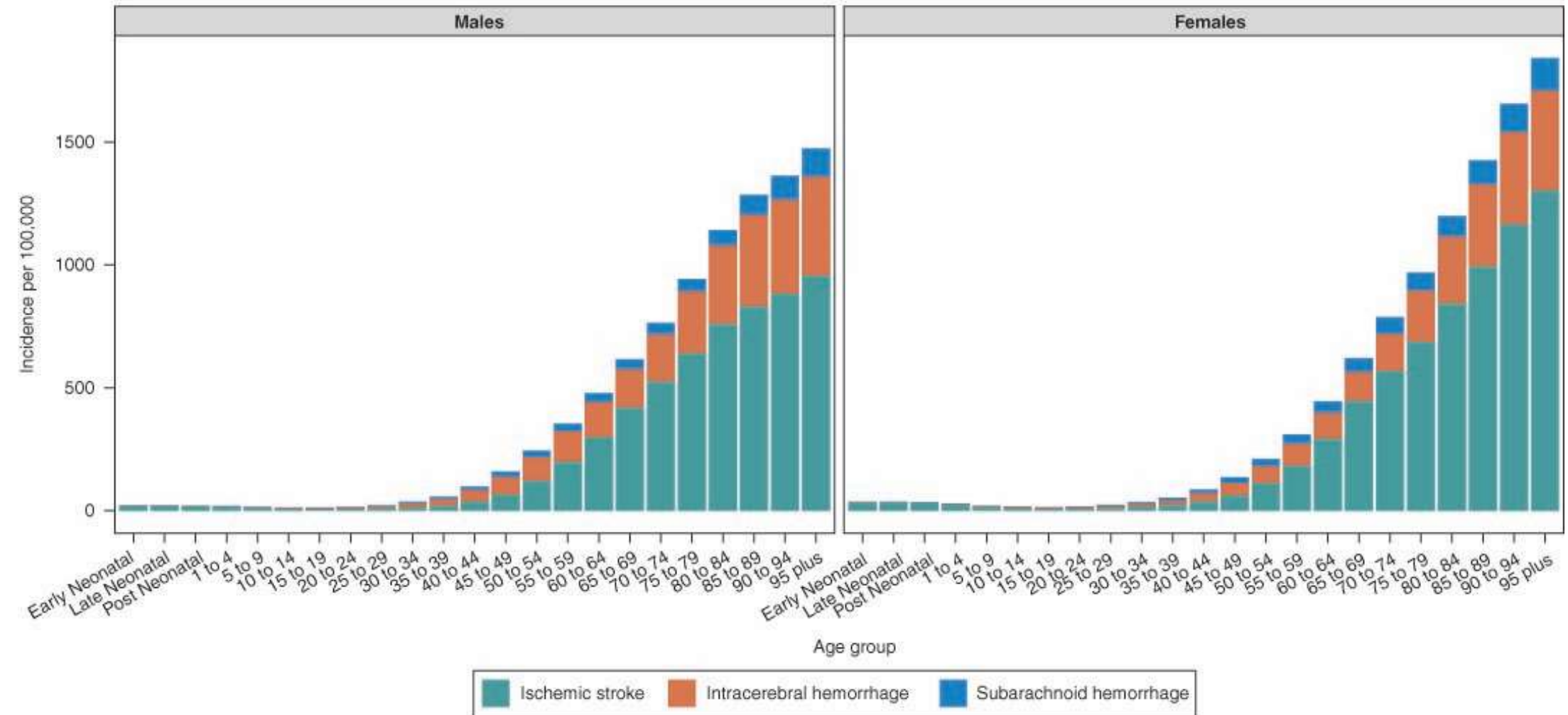
Causes of CV deaths



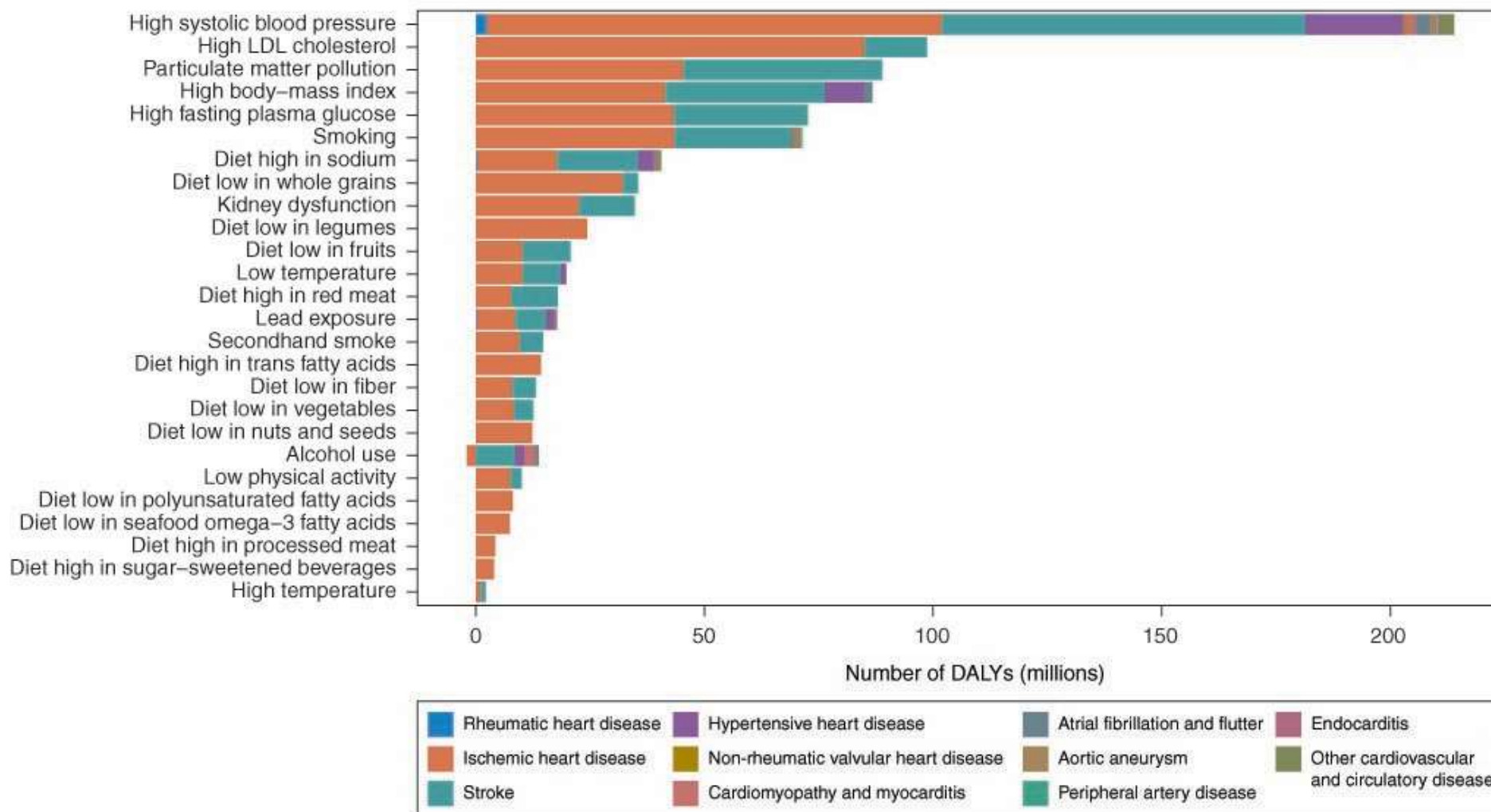
AVC



Incidence Rate of Stroke by Subtype and Sex in 2019

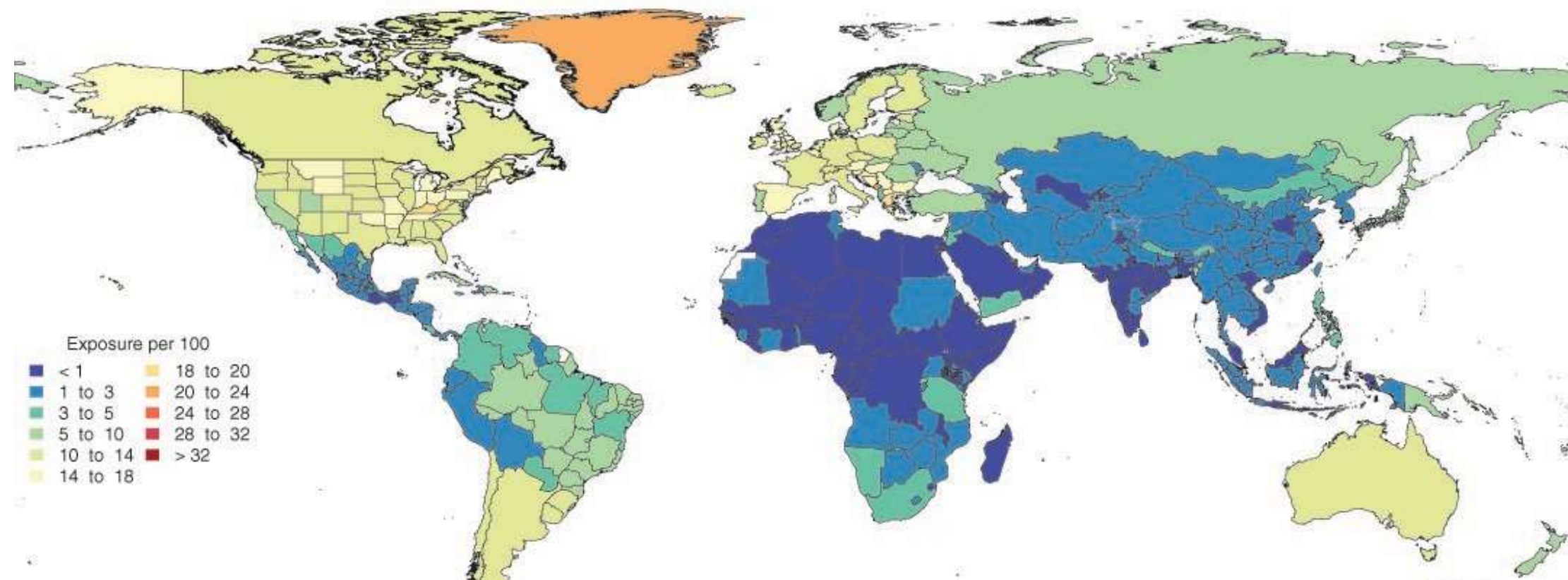


Number of CVD DALYs Attributable to Risk Factors in 2019



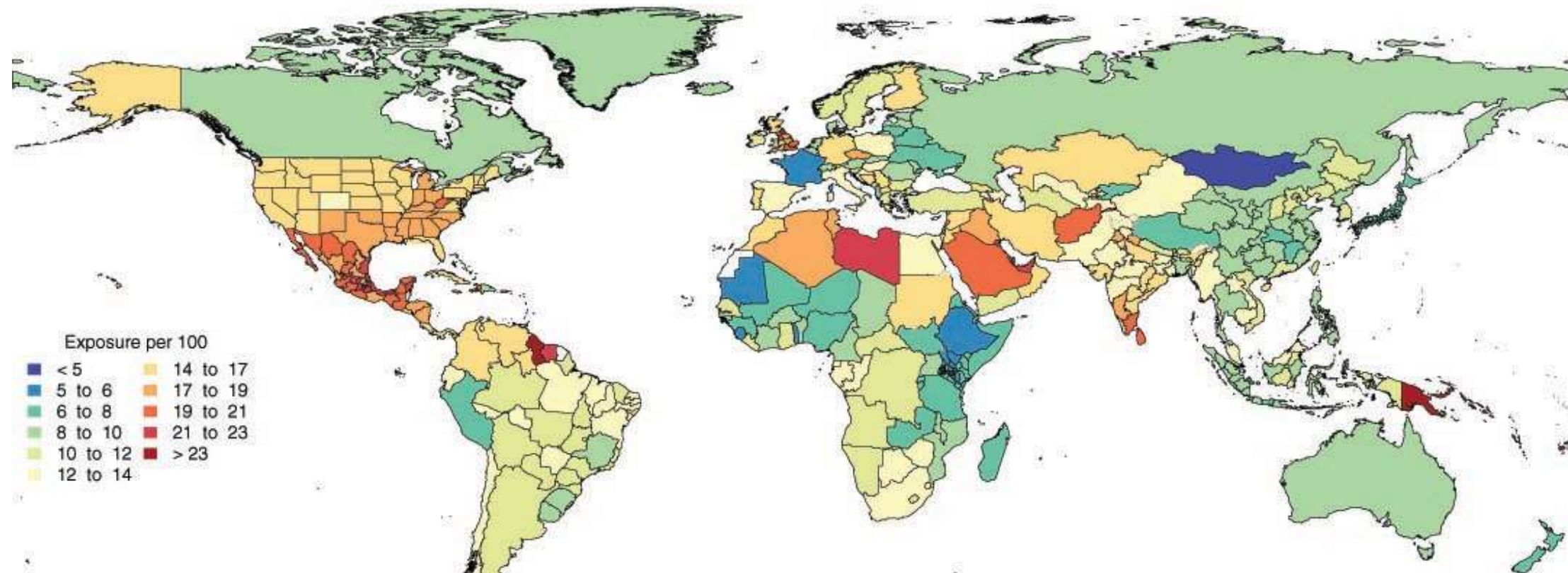
Tabac

Age-standardized Summary Exposure Value of Smoking in 2019, Females



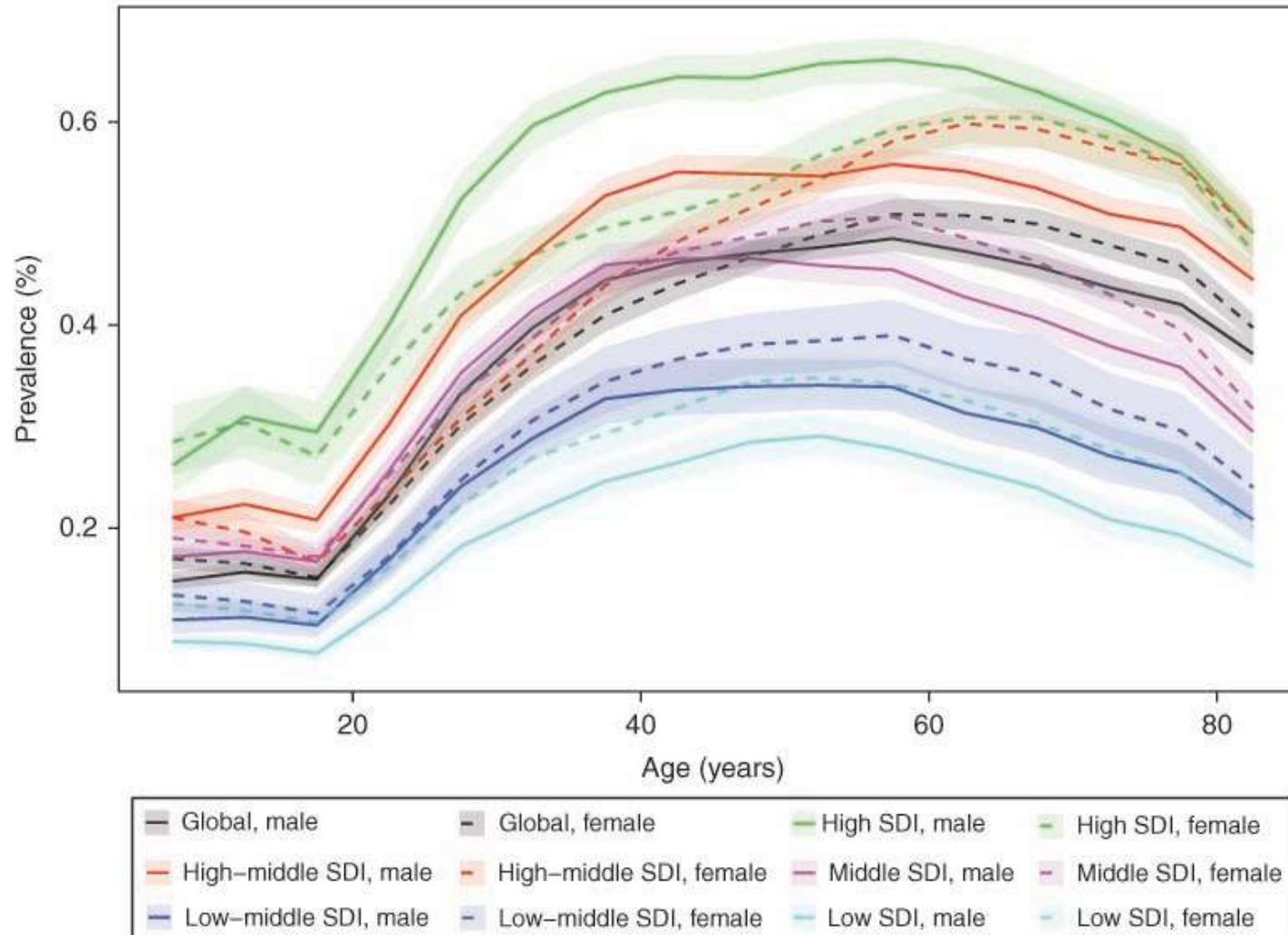
Diabète

Age-standardized Summary Exposure Value of High Fasting Plasma Glucose in 2019

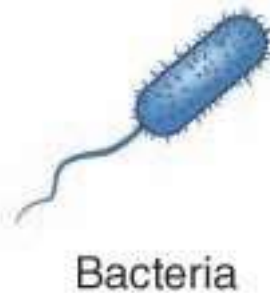
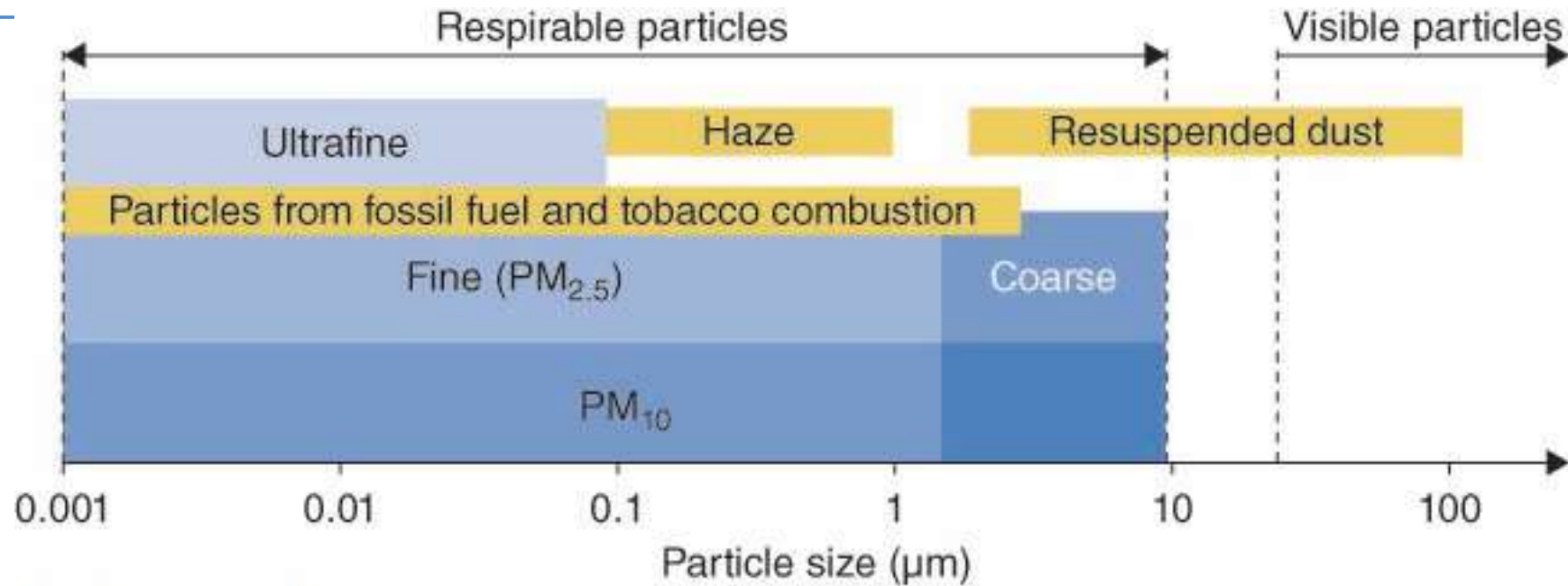


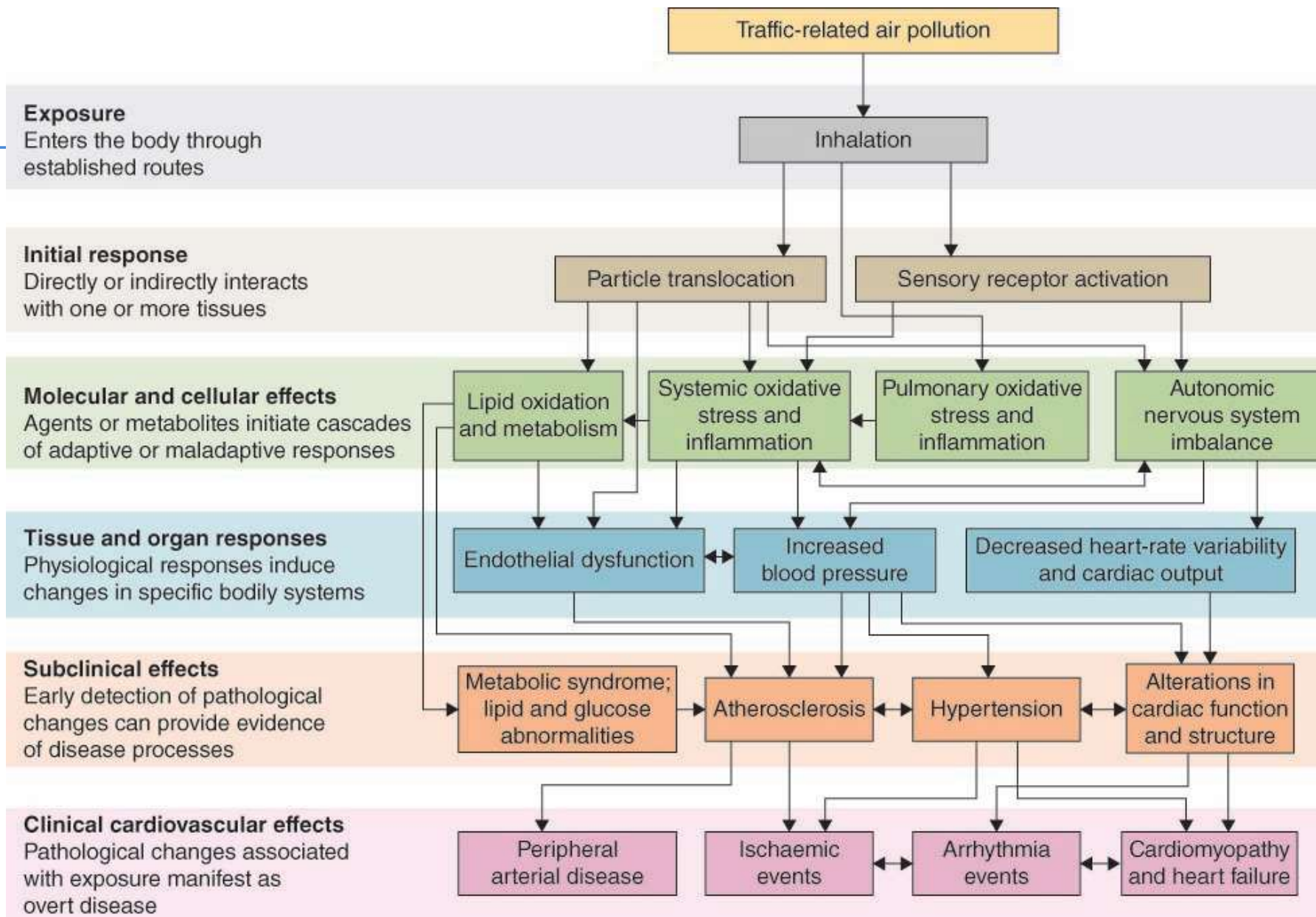
Obésité

Overweight and obesity (BMI ≥ 25 kg/m²)

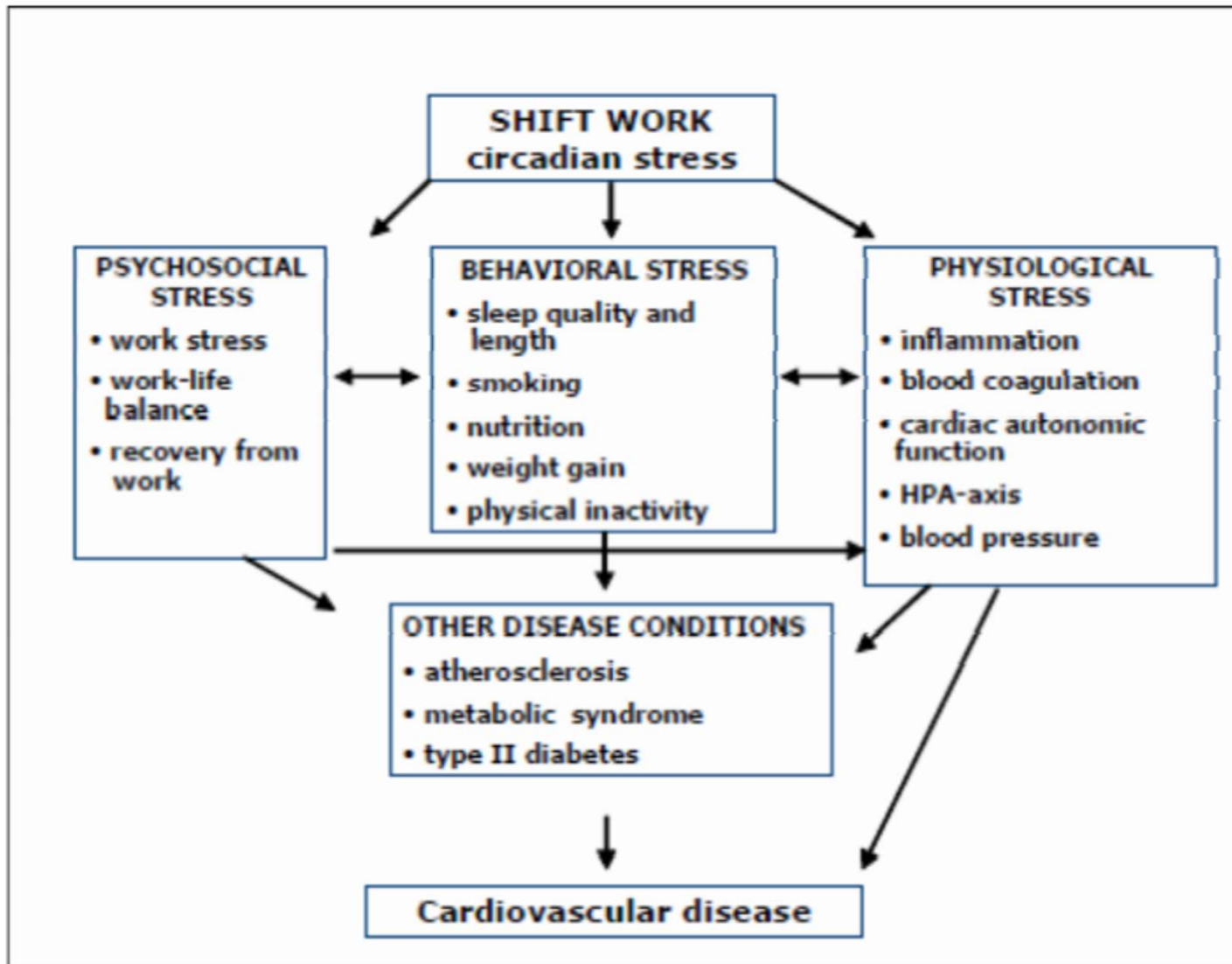


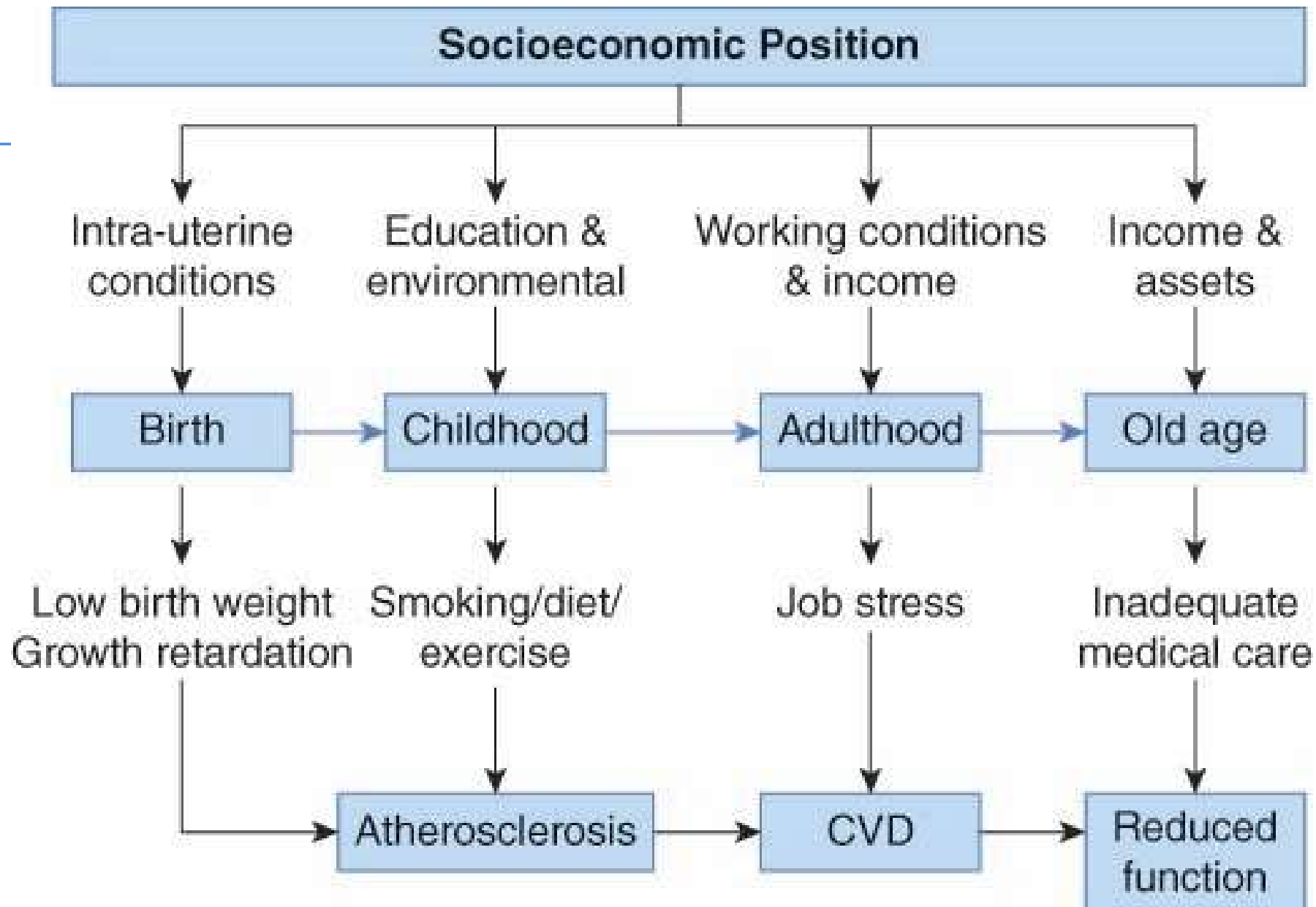
Environnement



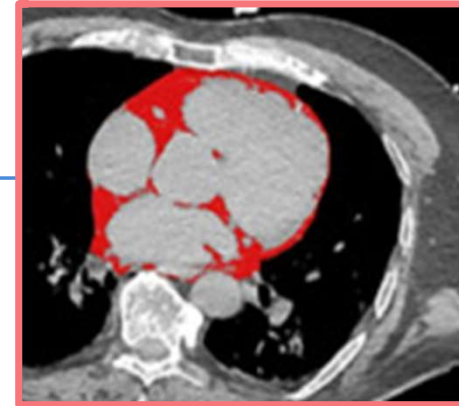
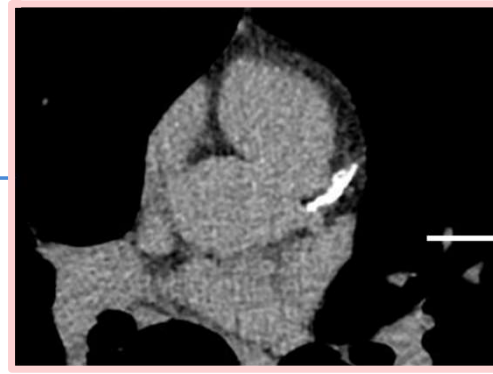
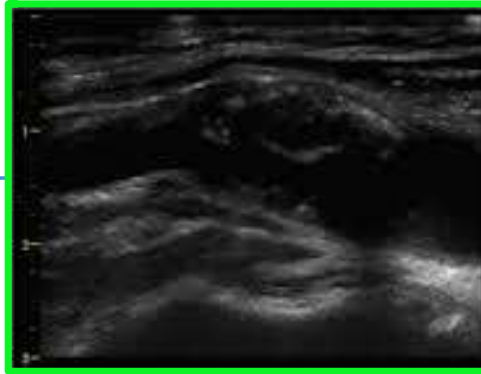


Stress





Prevention



La prévention primaire, qui consiste à lutter contre les risques (individuel, sociétal ou environnemental) avant l'apparition de toute maladie

La prévention secondaire, débute avec le dépistage. La prévention secondaire cherche à révéler ou limiter une maladie

La prévention tertiaire, qui vise à prévenir les rechutes ou les complications



Evaluation du risque CV

SCORE2 & SCORE2-OP
10-year risk of (fatal and non-fatal) CV events in populations at low CVD risk

● <50 years <2.5%
● 2.5 to <7.5%
● ≥7.5%

● 10-49 years <5%
● 5 to <10%
● ≥10%

● ≥70 years <7.5%
● 7.5 to <15%
● ≥15%

Women

Non-smoking

Smoking

Men

Non-smoking

Smoking

Non-HDL cholesterol

Systolic blood pressure (mmHg)
SCORE2-OP

SBP (mmHg)	Women Non-smoking				Women Smoking				Non-HDL cholesterol (mg/dL)	Men Non-smoking				Men Smoking												
	100-119	120-129	140-159	160-179	100-119	120-129	140-159	160-179		100-119	120-129	140-159	160-179	100-119	120-129	140-159	160-179									
65-74	6	7	8	9	9	10	11	12	70-74	8	9	10	11	8	9	10	11	65-74	6	7	8	9	9	10	11	12
75-79	7	8	9	10	10	11	12	13	75-79	10	11	12	13	10	11	12	13	75-79	7	8	9	10	10	11	12	13
80-84	8	9	10	11	11	12	13	14	80-84	11	12	13	14	11	12	13	14	80-84	8	9	10	11	11	12	13	14
100-119	9	10	11	12	12	13	14	15		12	13	14	15	12	13	14	15		9	10	11	12	12	13	14	15
120-129	11	12	13	14	14	15	16	17		14	15	16	17	14	15	16	17		11	12	13	14	14	15	16	17
140-159	13	14	15	16	16	17	18	19		16	17	18	19	16	17	18	19		13	14	15	16	16	17	18	19
160-179	15	16	17	18	18	19	20	21		18	19	20	21	18	19	20	21		15	16	17	18	18	19	20	21
100-119	15	16	17	18	17	18	19	20		17	18	19	20	17	18	19	20		15	16	17	18	17	18	19	20
120-129	15	16	17	18	18	19	20	21		18	19	20	21	18	19	20	21		15	16	17	18	18	19	20	21
140-159	18	19	20	21	20	21	22	23		20	21	22	23	20	21	22	23		18	19	20	21	20	21	22	23
160-179	20	21	22	23	23	24	25	26		23	24	25	26	23	24	25	26		20	21	22	23	23	24	25	26
100-119	23	24	25	26	25	26	27	28		25	26	27	28	25	26	27	28		23	24	25	26	25	26	27	28
120-129	24	25	26	27	27	28	29	30		27	28	29	30	27	28	29	30		24	25	26	27	27	28	29	30
140-159	26	27	28	29	29	30	31	32		29	30	31	32	29	30	31	32		26	27	28	29	29	30	31	32
160-179	28	29	30	31	31	32	33	34		31	32	33	34	31	32	33	34		28	29	30	31	31	32	33	34

- Obésité (PA > 88F 102H)
- Inflammation, mal infl. , HIV
- Ethnicité
- ATCD familial maladie CV précoce
- Dépression, anxiété, stress (RR 1.2-2.0)
- IPS < 0.9
- eGFR < 60 mL/min/1.73 m²
- Albumine/creatinine urinaire (> 30mg/g)
- Lp(a)
- FA
- Sténose carotide sur US >50%
- Score calcique
- Coro-scan
- Cancer
- Ins Cardiaque
- BPCO – SAOS
- Fragilité / low socio-eco
- Migraines

- ✓ Ovaires polykystiques
- ✓ Endométriose
- ✓ HTA / diab grossesse
- ✓ Ménopause (précoce)



PRÉV ACTION - JE ME TESTE

[LA FONDATION DE L'AP-HP ATTRIBUE LE GRAND PRIX SCIENTIFIQUE 2024 AU PR GILLES MONTALESCOT](#)

Vous êtes

une femme un homme

Age :

50

Quel est votre taille (en mètres) ?

1,75

Quel est votre poids (en kg) ?

70

Votre âge est utilisé pour calculer votre risque d'évènement coronaire. Les scores de calcul de risque utilisés ne permettent pas d'évaluer le risque pour une personne de moins de 40 ans ou de plus de 89 ans. Si vous n'avez pas entre 40 ans et 89 ans, cet outil ne permet donc pas d'évaluer votre risque.

Vous pouvez cependant remplir le reste du questionnaire et obtenir vos conseils de prévention personnalisés.

Fumez-vous du tabac ?

5 cigarettes ou plus par jour Moins de 5 cigarettes par jour Non consommateur ou sevré.

Quelle est votre pression artérielle systolique (PAS, en mmHg) :

140

Quels vos taux de cholestérol total, LDL-c, et HDL-c ?

Unité :

mmol/L g/L

Cholestérol total (g/L) :

3

LDL-c (g/L) :

1,8

HDL-c (g/L) :

aider à évaluer si vous souffrez de dépression ou d'anxiété, ou si vous avez subi un stress soudain récent.

Questionnaire pour évaluer la dépression et/ou l'anxiété

L'anxiété et la dépression peuvent à la fois être la cause et la conséquence d'un accident cardiaque. Il est donc important de dépister ces troubles pour savoir s'ils font suite à un événement médical important ou non.

Il est important de prendre en charge une éventuelle dépression ou anxiété aussi tant pour votre état de santé psychique que physique. Pour cela, nous vous proposons un questionnaire de dépistage ci-dessous, et selon le résultat, nous vous orienterons vers des structures adaptées (se référer à vos conseils de prévention personnalisés après avoir soumis le questionnaire ci-contre). Ce questionnaire permet d'évaluer votre état psychique à la fois vis-à-vis de la dépression et de l'anxiété.

Échelle HAD : Hospital Anxiety and Depression scale

Je me sens tendu(e) ou énervé(e)

La plupart du temps Souvent De temps en temps Jamais

Je prends plaisir aux mêmes choses qu'autrefois

Oui, tout autant Pas autant Un peu seulement Presque plus

J'ai une sensation de peur comme si quelque chose d'horrible allait m'arriver

Conclusions

